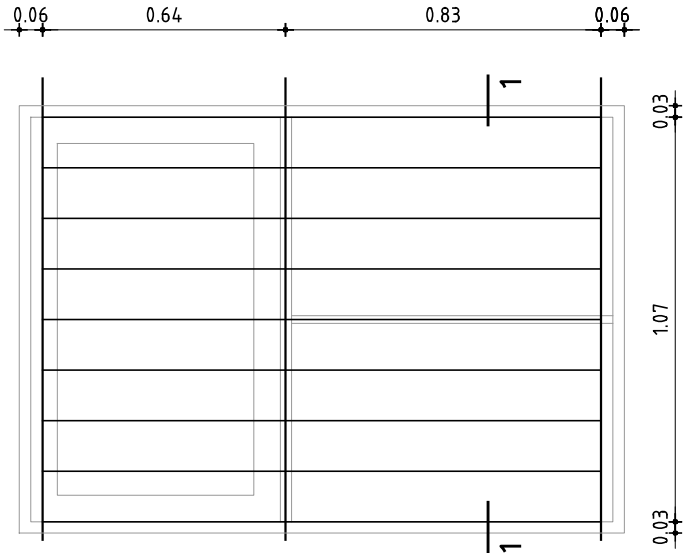
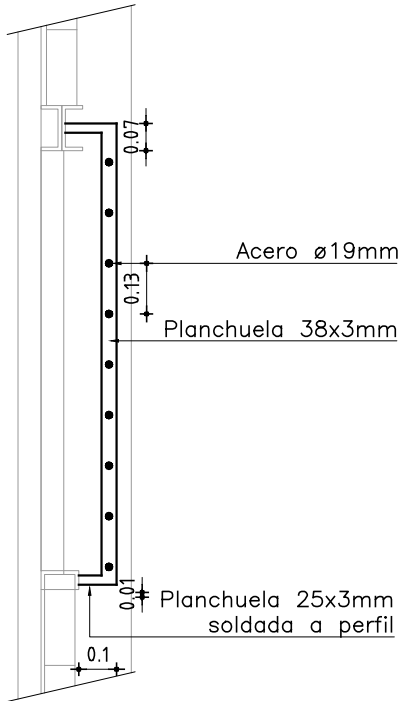


OBRA: LICEO N°4 RIVERA		
LOCALIDAD: RIVERA		
DIRECCIÓN: CALLE LUIS MIGUEL TEXEIRA s/n, ESQ. TOMAS GOMENSORO		
FECHA JUNIO 2016	HOJA 14 DE 14	LAMINA 195



ALZADO
esc. 1:20



CORTE 1-1
esc. 1:20

ESTRUCTURA		ANCLAJE SOLDADA A PERFILES METALICOS	
		MATERIAL	SECCION
COMPONENTES	DIVISIONES	MAT. PLANCUELAS 38 X 3 mm	
		VARILLA DE HIERRO DIAMETRO 19mm	SECCION
	PANELES	MAT.	
			SECCION
	PASAMANOS	MAT.	
			SECCION
	ACCESORIOS		
	HERRAJES		
TERMINACION		2 MANOS DE FONDO ANTIOXIDO TIPO CROMOX Y	
		2 MANOS DE DE ESMALTE SINTETICO INCALUX NEGRO BRILLANTE	
OBSERVACIONES:			

NOTAS:
Todas las dimensiones serán verificadas en obra
Los elementos de hierro deben terminarse con 2 manos de fondo antióxido + 2 manos de esmalte sintético tipo INCALUX color gris grafito aplicado con pistola airless.
Todas las soldaduras deberán ser perfectamente pulidas terminadas sin rebabas ni hoquedades
La presupuestación según la siguiente planilla implica la conformidad constructiva por parte del contratista sin perjuicio de la calidad y durabilidad de los trabajos.

REJA	ESCALA		1/20			
	TIPO	RAL13	CANTIDAD	1	IZQ.	-
					DER.	-
UBICACION	001B/ 005B					